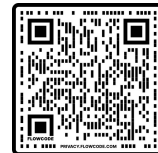


# PREPARE UNA BOLSA/BOTIQUÍN DE EMERGENCIA



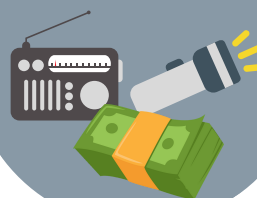
\*Los artículos de su botiquín también se pueden usar para su bolsa de emergencia. ¡Asegúrese que ambos estén en un lugar accesible!

## ARTÍCULOS PERSONALES



- **ID/pasaportes y documentos críticos** (ejemplos: títulos de propiedad, documentos del seguro, comprobante de domicilio, matrícula de vehículo, estados de cuenta, certificados de nacimiento, etc.)
- **Lista de emergencia**
- Teléfono y cargadores
- Ropa y zapatos extra
- lentes de repuesto y otros artículos esenciales
- Considere su circunstancia personal

## ARTÍCULOS DE EMERGENCIA



- Linternas y baterías extra
- Radios y laptop
- **Medicamentos y una lista de sus recetas**
- Dinero en efectivos (en billetes pequeños)
- Lista de contactos
- Botiquín de primeros auxilios
- Mapas impresos
- Cubrebocas

## BOTIQUÍN DE EMERGENCIA



## COMIDA Y AGUA



### Importante para su botiquín de emergencia

- Comida que no se eche a perder
  - Agua para su familia
- \*suficiente para 3 días*

## PROVISIONES PARA MASCOTAS



- Comida y medicamento
- Jaulas portátiles y correas
- Juguetes para su mascota
- Más información en la página web: **napacart.org**

## ARTÍCULOS FAMILIARES



- Artículos sanitarios e higiénicos
- Productos femeninos
- Artículos de consuelo
- Artículos de niños
- Bolsas de basura (para su botiquín de emergencia)